



*Que le nuage sombre
Qui voile mes destins,
S'échappe comme une ombre
A tes accents divins !*

A LA POÉSIE.

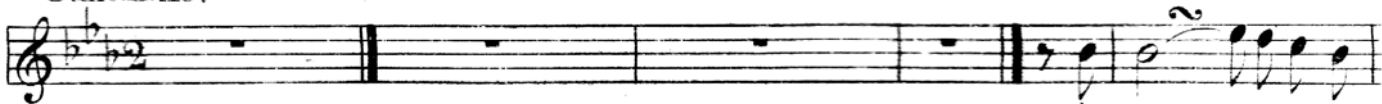
Musique de M^{me} DUCHAMP.

Prix. 2^f

A PARIS, Chez M^{lles} ERARD, Rue du Mail N^o 13.

Cantabile.

CHANT.



Ô dou - ce Poé -

PIANO.



si - e Couvre de quelques fleurs La tris-te fan-tai-si e Qui fais couler mes

pleurs Trompe mon âme ten-dre Que l'on blessa toujours Je ne veux plus at-tendre Mes plai-

sirs des a-mours Je ne veux plus at - ten - dre Mes plaisirs mes plai-sirs des a - mours

2^e Coupl:

Donne aux vers de ma ly-re Une ai-ma - - ble cou-leur Ta grace à mon dé-
li-re Ton charme à ma dou-leur Que le nua - ge sombre Qui voile mes destins S'échappe comme un
nombre A tes accens di-vins S'échappe comme une ombre A tes accens a tes accens di-vins

3

Sois toujours attentive
 Sur mes chants douloureux,
 D'une pudeur craintive
 Enveloppe mes vœux;
 Cache l'erreur brûlante
 Qui trouble mon bonheur;
 Mais Ô Dieu! qu'elle est lente
 A sortir de mon cœur.